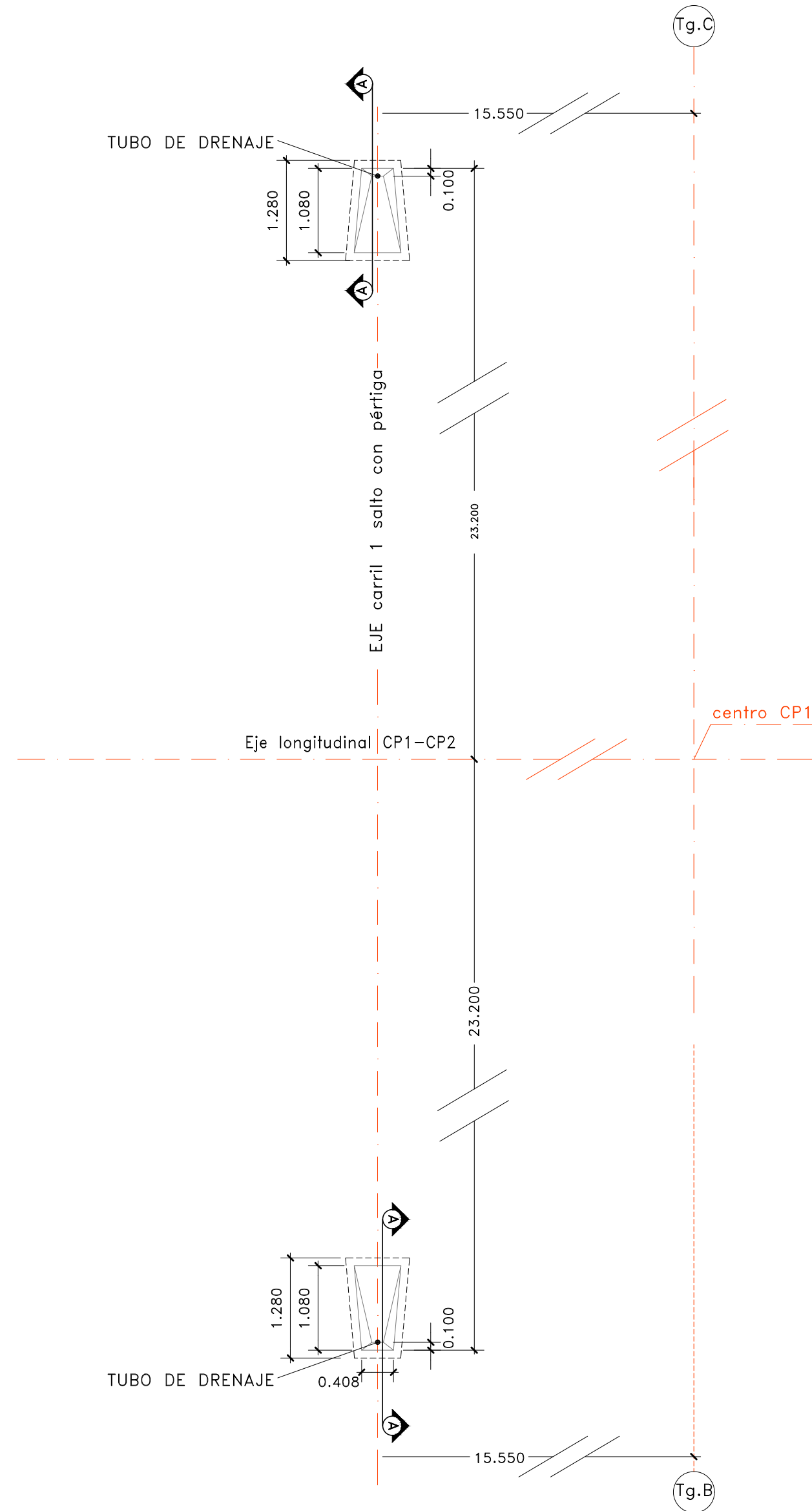
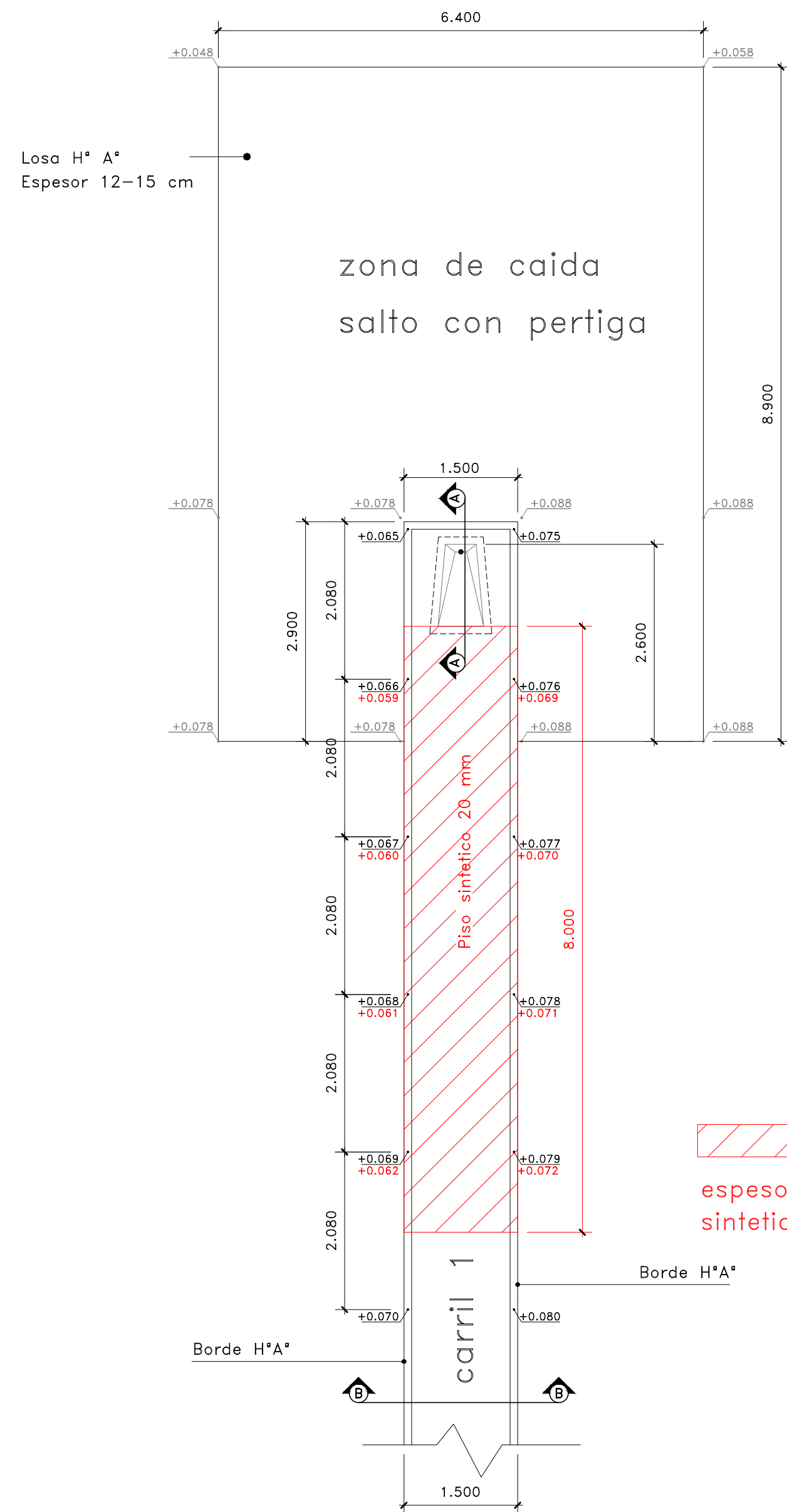


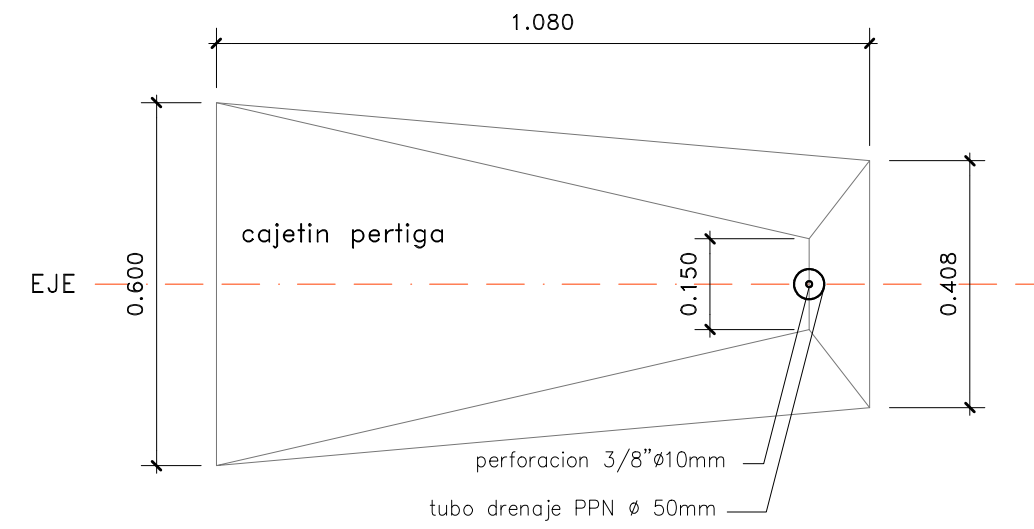
UBICACION CARRIL 1



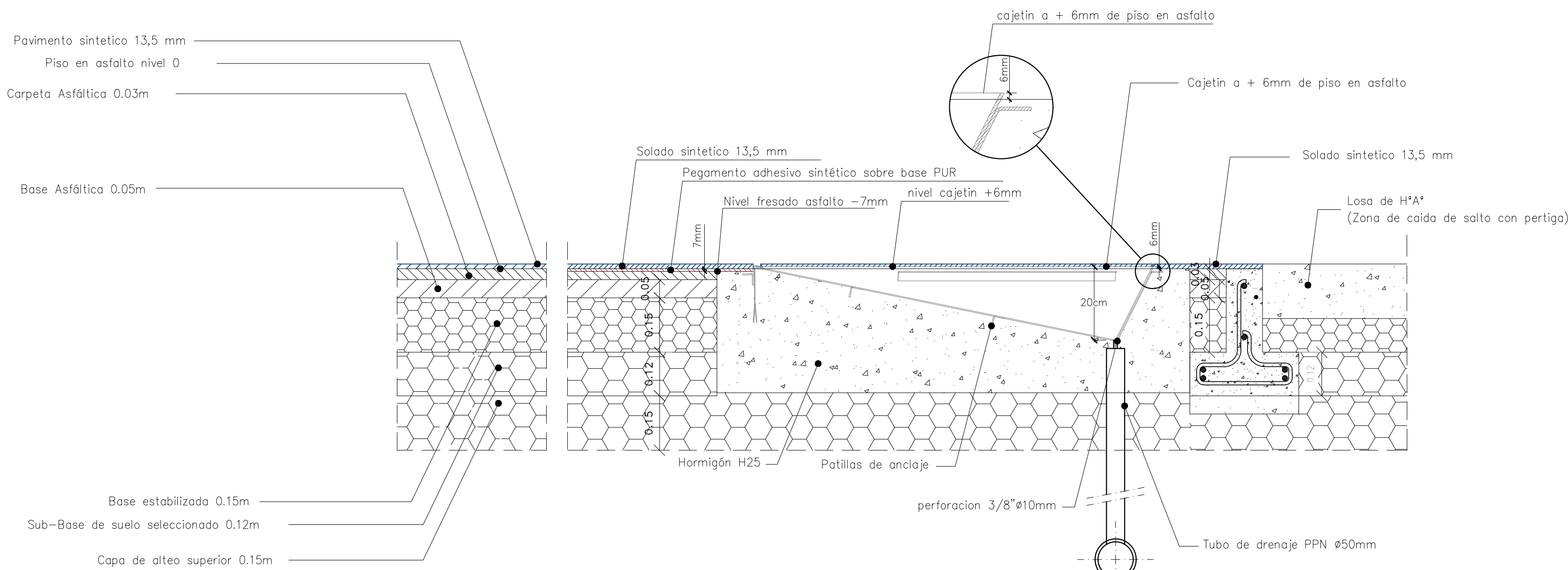
PLANTA CARRIL 1



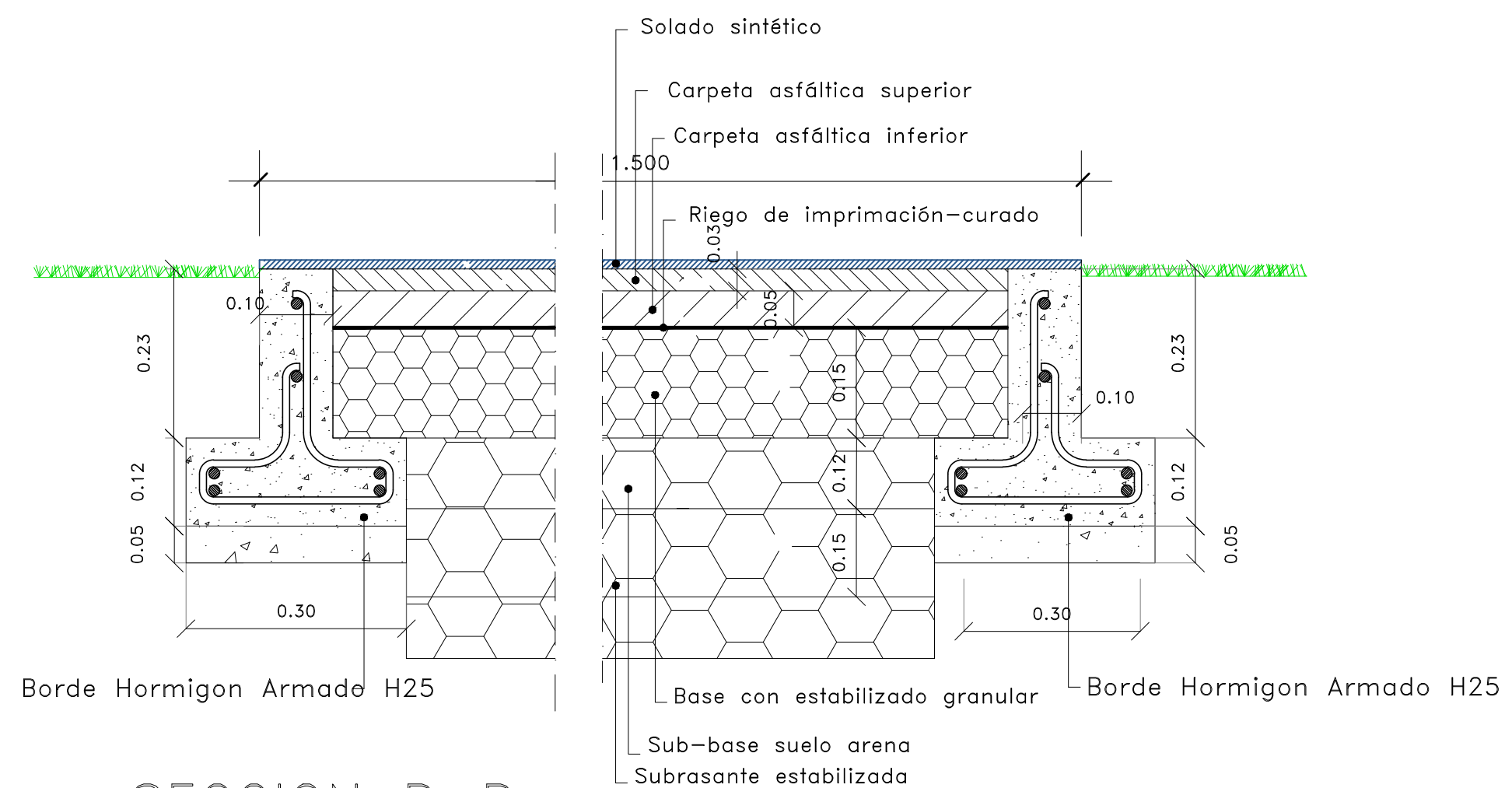
PLANTA ZONA CAIDA CARRIL 1



CAJETIN DE PERTIGA
(A cargo del proveedor del solado sintético)

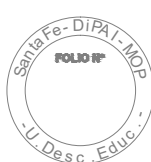


SECCION A-A



SECCION B-B

PISTA DE ATLETISMO CLASE II



Santa Fe
PROVINCIA
MINISTERIO DE OBRAS PÚBLICAS

SECRETARÍO DE OBRAS PÚBLICAS Y HABITAT
Arq. Marcelo Pascualón

SUBSECRETARÍO DE ARQUITECTURA Y OBRAS PÚBLICAS
Arq. Lucas Condal

DIRECTOR PROVINCIAL DIPAI
Arq. Andrés Francesconi

SUBDIRECTOR PROVINCIAL DIPAI
Arq. Gustavo Levirino

SUBDIRECTOR DE PROYECTOS
Mg. Arq. Ma. Verónica Lanzaro

PROYECTISTA
Di.P.A.I.

OBRA
"TERMINACIÓN PARQUE BALNEARIO MUNICIPAL MANUEL BELGRANO"
VENADO TUERTO - DPTO. GRAL. LÓPEZ

DOC. de PROYECTO
UBICACIÓN

ARCHIVO
PVT_AR05_SALTO C/PERTIGA
CARRIL 1.dwg
ESPECIALIDAD
ARQUITECTURA
PLANO
SALTO CON GARROCHA

AUTOR
LANZARO/GULIAN/CICARE/PRIOLD

FECHA
22/03/2024

ESCALA
1:250/1:10

REVISIÓN
01

DENOMINACIÓN
AR-05

Todos los derechos de autor reservados en 2024